



F71 INTÉGRÉ DANS LE PANNEAU DE COMMANDE

Le F71 est également disponible comme panneau de commande. Pour cela, Fancom intègre l'ensemble du système de commande dans une armoire de puissance, pourvue de façon standard d'un interrupteur principal, de commandes manuelles, de protection fusible et d'une alimentation électrique. Possibilité d'extension avec des contacteurs électromagnétiques et disjoncteurs de moteur.



F71 PERFORMANCES

Dosage de composants

1 peseuse/mélangeuse
4 trémies de départ pour commande en circuit fermé
1 trémie de départ pour commande par routes
20 composants
20 formules

Transport d'aliments

Pour commande en circuit fermé : 15 circuits d'alimentation, 4 circuits pouvant être alimentés en même temps
Pour commande par routes : 25 sections, réparties sur 20 routes. 1 route peut être composée de max. 10 sections. Maximum 20 rations peuvent être en route en même temps sur différentes routes.

Distribution

600 points d'alimentation
8 horaires de départ par jour
20 courbes d'alimentation avec 20 numéros de jour chacune

Caractéristiques supplémentaires

Fonctions étendues de gestion des animaux
20 minuteries pour contrôler entre autres la lumière et l'eau
Possibilité d'ajout de médicaments et minéraux
20 fonctions d'information externes
Disponible comme ordinateur de commande séparé ou bien intégré dans panneau de commande

VOTRE DISTRIBUTEUR:



F71 ALIMENTATION A SEC MULTIPHASE

- Commande complète du processus d'alimentation
- Possibilités d'enregistrement étendues
- Simplicité d'utilisation
- Liaison avec PC
- Également disponible comme panneau de commande



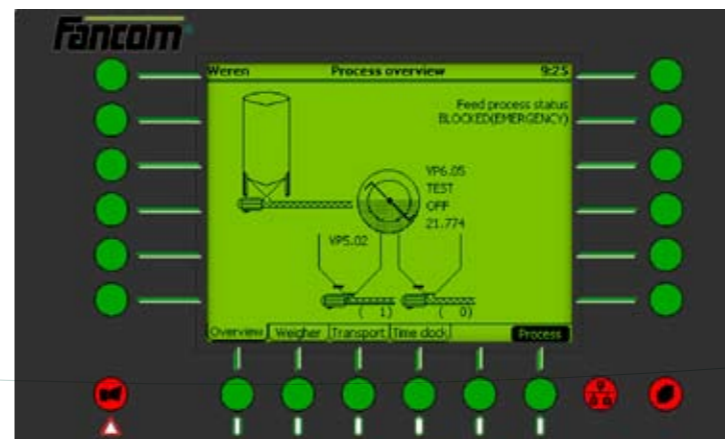


F71 ORDINATEUR D'ALIMENTATION A SEC POUR ALIMENTATION MULTIPHASE

Le F71 est un ordinateur pratique pour la commande d'une installation d'alimentation sèche pour alimentation multiphase. Le F71 calcule exactement la taille et la composition des rations par vanne. Le nombre d'animaux et leur âge sont pris en compte dans le calcul. Et ce, chaque jour de nouveau. Vous alimentez ainsi vos animaux exactement selon leur besoin, pratiquement au gramme près. Les transitions se faisant très progressivement, les animaux s'habituent sans problème à leur nouvelle formule. Le F71 permet de commander presque tous les dispositifs de pesage/dosage et tous les systèmes de transport d'aliments. L'ordinateur est de construction modulaire. C'est donc la taille de votre installation qui détermine le prix final de votre système de commande.

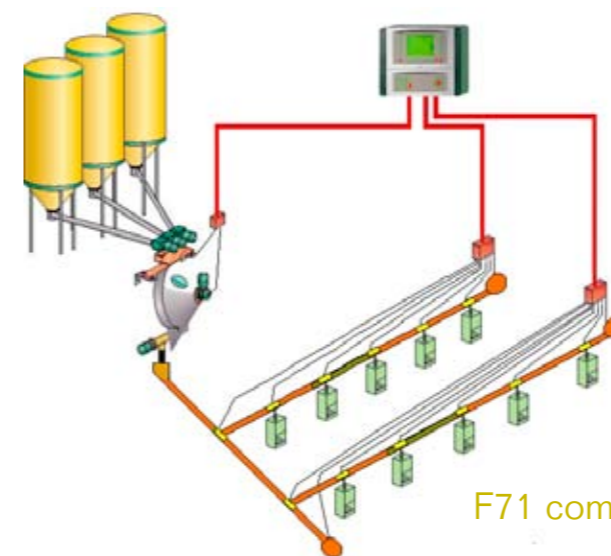


F71 commande en circuit



SIMPLICITÉ D'UTILISATION AFFICHEUR GRAPHIQUE

- Écran clair avec symboles reconnaissables
- Vue d'ensemble du processus
- Les données principales sont directement accessibles avec une seule touche



F71 commande par toures

COMMANDE COMPLÈTE DU PROCESSUS D'ALIMENTATION

- Le F71 commande la préparation précise de l'alimentation. À cet effet, les composants sont dosés dans la trémie peseuse, pesés et si nécessaire mélangés.
- Le dosage des composants peut se faire sur la base d'augmentation de poids, d'impulsions ou temps.
- Par vanne, le système calcule exactement la quantité et la composition de la portion.
- Le dosage peut se faire de deux manières :
 - en fonction d'un enregistrement/dosage selon lequel le dosage s'arrête lorsque la quantité d'aliments programmée est atteinte.
 - en fonction d'une alimentation ad libitum avec capteurs selon laquelle pendant toute la durée de l'alimentation le système fournit sans limite des aliments tant que le capteur ne détecte pas d'aliments dans l'auge.
- Pour réduire la durée d'alimentation, la préparation et le dosage de la nourriture peuvent avoir lieu en même temps. Le système d'alimentation peut par ailleurs contenir simultanément plusieurs rations.
- Possibilité d'adapter quotidiennement la composition de la ration alimentaire pour pourvoir exactement aux besoins des animaux.

DEUX PRINCIPES DE COMMANDE

Le F71 propose deux principes de commande. La structure de votre entreprise et la taille des rations déterminent quel système vous convient le mieux.

1. Commande en circuit fermé (chaîne à pastille) dans laquelle les aliments sont guidés le long de toutes les vannes de la salle dans un circuit fermé. La commande en circuit est une méthode pour la distribution rapide et précise d'un grand nombre de petites rations alimentaires. La commande en circuit est utilisée pour les truies, les loges de mise bas, l'élevage de porcelets et les petits groupes de porcs charcutier.
2. Commande par routes (spires) dans laquelle les aliments sont guidés directement vers les vannes sur une route fixe par le biais de routes avec vis flexible. La commande par routes est une méthode de distribution rapide et précise de grosses rations alimentaires et est par conséquent surtout appliquée pour les grands groupes de porcs charcutier et porcelets. Ce système se caractérise par une vitesse de transport élevée avec des spires droites et le moins possible de courbes.

CONNAISSEZ VOS INDICES !

- Le F71 enregistre toutes les données pour chaque vanne. Vous savez exactement la composition et la quantité d'aliments fournis. L'utilisateur est ainsi en mesure de calculer des indices précis, faire des comparaisons et prendre de meilleures décisions.
- Gestion des stocks de composants avec tenue à jour des quantités présentes, consommation, valeur énergétique et prix. Lors du remplissage en vrac, ces données sont automatiquement recalculées.
- Fonctions étendues de gestion des animaux. Par point d'alimentation, possibilité de saisir le nombre d'animaux, le poids des animaux, l'arrivée ou la sortie d'animaux et les données correspondantes.
- Possibilité d'enregistrer la consommation d'eau.

POSSIBILITÉS SUPPLÉMENTAIRES

- Par vanne, il est possible d'ajouter à la ration une quantité de médicaments ou de minéraux.
- Avec des capteurs d'auge, votre système est entièrement automatique, également en cas d'alimentation ad libitum. L'ordinateur contrôle même le contenu des auges.
- Des minuteries peuvent être utilisées pour régler l'eau et la lumière.
- Des fonctions d'information étendues préviennent l'utilisateur en cas d'anomalies dans le processus d'alimentation et peuvent même interrompre l'ensemble du processus.
- Liaison avec PC par l'intermédiaire du logiciel de gestion Fancom F-Central FarmManager. Ceci permet à l'utilisateur de vérifier, commander et analyser les données de l'ordinateur de contrôle depuis son PC.

